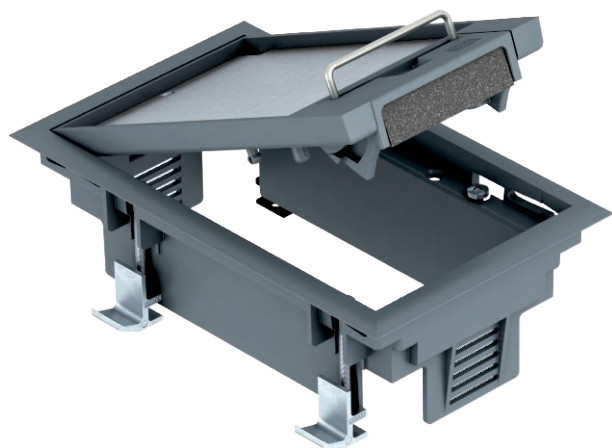


# Технический паспорт

Электромонтажный лючок GES2DB, для фальш-полов

Арт.-№ 7405100



Резервуар прибора с рукояткой для макс. 3 отдельных приборов серии Modul 45 в одном универсальном кронштейне UT3, применение в системных полах во внутренних помещениях.



PA Полиамид

Указание	Возможно применение до макс. 2 электроустановочных изделий с центральной платой 50 мм.
Примечание 1	

## Исходные данные

Артикульный №	7405100
Тип	GES2 DB 7011
Обозначение 1	Лючок
Обозначение 2	для монтажа фальшпола
Размер	192x118x91
Цвет	серый RAL 7011
Номер RAL	7011
материал	Полиамид
Сокращенное наименование материала	PA
Минимальная единица продажи	1,00 шт.
Вес	66,40 кг/100 шт.

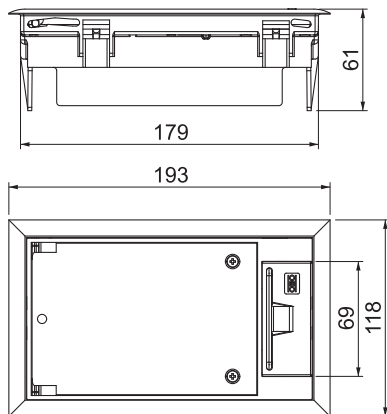
# Технический паспорт

## Электромонтажный лючок GES2DB, для фальш-полов

Арт.-№ 7405100



### Технические характеристики



Размер h	73,00 мм
Ширина, наружный размер	118,00 мм
Ширина, монтажный размер	104,00 мм
Длина, наружный размер	194,00 мм
Длина, монтажный размер	180,00 мм
Количество встраиваемых устройств	3,00
Количество монтажных коробок	1,00
Конструкция кабельного вывода	Вывод кабеля
Толщина напольного покрытия	5,00 мм
Защитная рамка напольного покрытия	<input checked="" type="checkbox"/>
Уборка пола	сухой
Конструкция	прямоугольной формы
Возможность монтажа уплотнения	<input type="checkbox"/>
Монтажная глубина	73,00 мм
Высота пола	73 мм
Монтажные рамки для установки монтажных коробок	<input checked="" type="checkbox"/>
Подходит для полов с влажным типом уборки	<input type="checkbox"/>
Подходит для закрытого подпольного канала, прокладываемого вровень со стяжкой	<input type="checkbox"/>
Подходит для подпольного канала, перекрытого слоем стяжки	<input type="checkbox"/>
Подходит для монтажа в двойных полах	<input checked="" type="checkbox"/>
Подходит для монтажа в пустотных полах	<input checked="" type="checkbox"/>
Подходит для канала, прокладываемого под полом	<input type="checkbox"/>
С выемкой напольного покрытия	<input checked="" type="checkbox"/>
Номинальный размер монтажных элементов	2
Подходит для монтажного основания	250
Механизм открывания	Ручка
Исполнение с рамкой	Защитная рамка для напольного покрытия
Schwerlastausführung	<input type="checkbox"/>
Typ des Einbausystems	UT3
Допуски	VDE