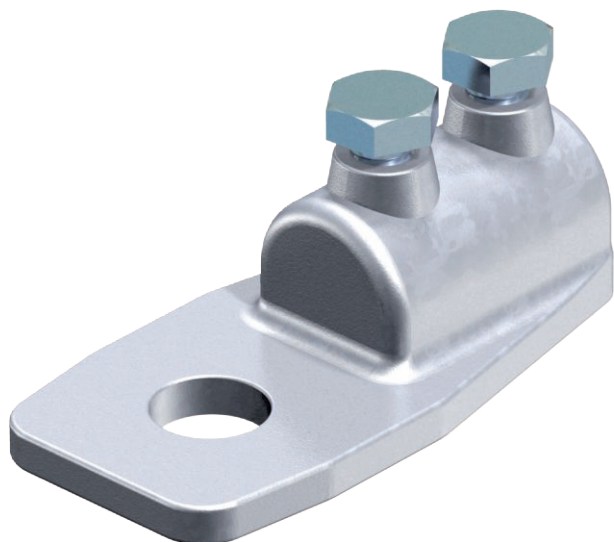


Технический паспорт

Клемма

Арт.-№ 5320054

OBO
BETTERMANN



- с монтажным отверстием Ø 11 мм;
- с 2 шестигранными болтами М6 х 12 из стали горячего цинкования или VA;
- корпус из литого цинка под давлением или литого цинка с медным покрытием.

Zn Литые из цинкового сплава под давлением

Описание изделия

Исходные данные

Артикульный №	5320054
Тип	280 VK
Обозначение 1	Наконечник
Размер	60x30x25
материал	Литые из цинкового сплава под давлением
Сокращенное наименование материала	Zn
Вес	9,00 кг/100 шт.

Технический паспорт

Клемма

Арт.-№ 5320054



Технические характеристики

