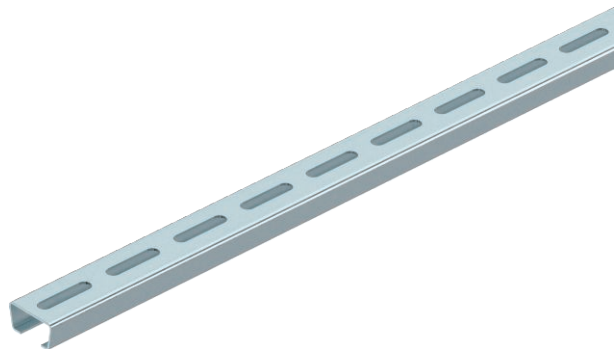


Технический паспорт

Профильная рейка, ширина шлица 16,5 мм,
перфорированная
Арт.-№ 1112735



C-образная профильная рейка подходит для прокладки кабеля в сочетании с зажимной скобой с прямоугольной лапкой. Также используется в качестве подвесной конструкции для систем прокладки кабеля.

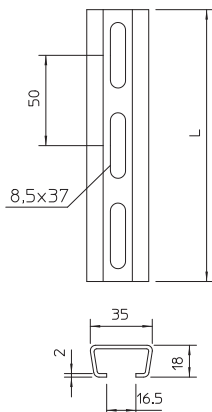


Сталь	Сталь
FS	оцинкован конвейерным методом

Исходные данные

Артикульный №	1112735
Тип	AMS3518P1000FS
Обозначение 1	Профильная рейка
Обозначение 2	перфорир., ширина шлица 16,5мм
Размер	1000x35x18
материал	Сталь
Сокращенное наименование материала	Сталь
Поверхность	оцинкован конвейерным методом
Поверхность согласно DIN	DIN EN 10346
Сокращение поверхности	FS
Минимальная единица продажи	1,00 м
Вес	115,00 кг/100 м

Технические характеристики



Длина	1.000,00 мм
Ширина	35,00 мм
Высота	18,00 мм
Размер L	1.000,00 мм
Отделяемый	<input type="checkbox"/>
Размер Ш×В	35 x 18 мм
Конструкция	Одинарный профиль
Вид перфорации	Задняя стенка перфорированная
Расстояние между центрами отверстий	50,00 мм
Предназначено для поддержания функций	<input type="checkbox"/>
Прочность материала	2,00 мм
С перфорацией	<input checked="" type="checkbox"/>
С зубцами	<input type="checkbox"/>
Форма профиля	C-образный профиль

Технический паспорт

Профильная рейка, ширина шлица 16,5 мм,
перфорированная
Арт.-№ 1112735



Технические характеристики

Ширина шлица	16,50 мм
Статическая величина A	1,01 см ²
Статическая величина Iy	0,44 см
Статическая величина Iz	1,84 см
Статическая величина Wy	0,42 см ³
Статическая величина Wz	1,05 см ³